



Zugspitz Region

Rücksicht

macht Wege breit

Tipps für ein verständnisvolles
und nachbarschaftliches
Miteinander in der Zugspitz Region



www.zugspitz-region-gmbh.de



**Bayerischer
Bauernverband**

Wichtiger denn je:

#EssenAusBayern



Die Zugspitz Region ist durch ihre landwirtschaftlichen Flächen geprägt:

Auf den saftigen, grünen Wiesen wächst nicht nur das Futter für die Nutztiere, sondern die Grundlage für die hochwertigen Nahrungsmittel die Bäuerinnen und Bauern für uns alle ressourcenschonend erzeugen. Diese Flächen sind die Existenzgrundlage unserer Landwirte. Auf die Arbeit unserer bäuerlichen Familienbetriebe können wir uns verlassen: Sie versorgen uns zuverlässig mit sicheren Produkten.

Drum lasst uns **bewusst
achtsam** in der Natur sein.
Gegenseitiges Verständnis
macht Wege breit.

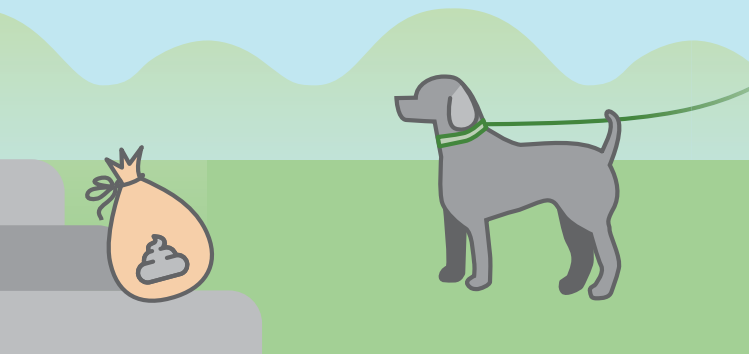


Bitte geben Sie gegenseitig Acht auf den Straßen und Wegen!

Pflege- und Erntearbeiten müssen oftmals in sehr kurzer Zeit erledigt werden. Instabile Wetterlagen und betriebsübergreifender Maschineneinsatz führen zu Spitzenzeiten auf den Bauernhöfen. Dann sind häufig breite landwirtschaftliche Gespanne auf Straße oder Feldweg unterwegs, oftmals auch mit Anhänger. Landwirte müssen die schönen Tage nutzen, um gute Qualität zu ernten. Darum sind sie auch gelegentlich gezwungen, die Feldarbeiten in den späten Abendstunden oder an Sonn- und Feiertagen zu erledigen. Bitte haben Sie dafür Verständnis!

Fahren Sie vorsichtig, wenn Sie hinter einem landwirtschaftlichen Gespann unterwegs sind oder Ihnen ein Traktorgespann entgegenkommt. Halten Sie ausreichend Abstand und gewähren Sie dem landwirtschaftlichen Verkehr auf der Straße und auf dem Feldweg den Vorrang.

Nur wenn sich alle Verkehrsteilnehmer **respektvoll** und **vorausschauend** begegnen, können wir alle entspannt unsere abwechslungsreiche Kulturlandschaft genießen.



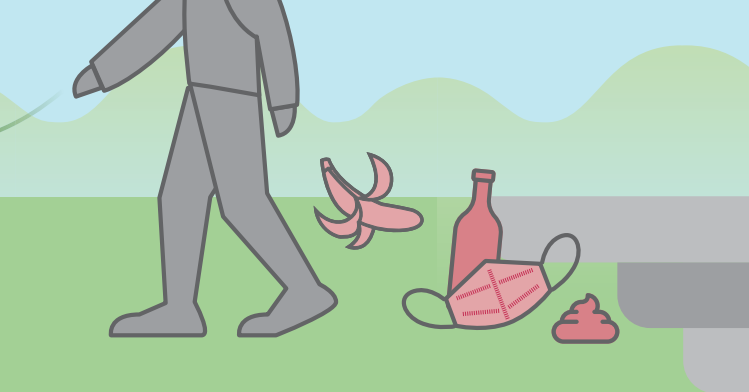
Hundekot-Beutel gehören nicht in Gräben, Wiesen oder den Wald!

Mist, Jauche und Gülle sind wertvoll aufbereitete Dünger und in der Landwirtschaft unverzichtbar. Hundekot dagegen ist kein Dünger: Erntemaschinen nehmen den Hundekot auf und so gelangt dieser in das Futter der Tiere, die davon tödlich erkranken können.

Handeln Sie also bitte verantwortungsbewusst. Nehmen Sie das Häufchen Ihres Vierbeiners mit und entsorgen Sie die Hundekotbeutel vorbildlich in den extra dafür aufgestellten Behältern. Unsere Natur und Umwelt – und unsere Landwirte werden es Ihnen danken.

Bitte leinen Sie Ihren Hund an!

Für Hunde ist das Gassigehen in der Natur ein Paradies mit verlockenden Gerüchen. Aber Reh, Wildvögel und Hase können nur in absoluter Ruhe und ohne Hatz ihren Nachwuchs aufziehen. Nehmen Sie Rücksicht auf unsere Wildtiere und leinen Sie Ihren Hund an, wenn dessen Neugier ihn in das Dickicht oder in die Wiesen und Felder treibt! Auch herumtollende Hunde auf Kuhweiden sind eine Gefahr.

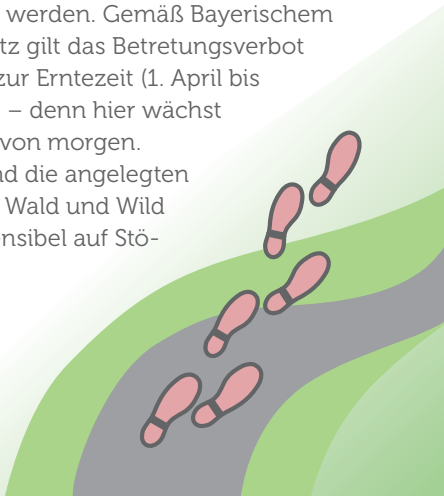


Bitte nehmen Sie Ihren Müll wieder mit!

In unserer Natur bleibt viel zu viel Müll liegen. Bitte achten Sie darauf, die Reste nach Ihrem Picknick oder Ihrer Rast wieder mitzunehmen! Scherben bringen Landwirten kein Glück. Tiere nehmen sie, genau wie anderen achtlos weggeworfenen Unrat, über das Futter auf und können daran massiv erkranken oder sich verletzen.

Bleiben Sie auf den ausgewiesenen Wegen!

Felder, Äcker und Wiesen sind über die warmen Monate hinweg gesetzlich geschützt: Während der Vegetationsperiode dürfen landwirtschaftliche Flächen nicht von Dritten betreten, befahren oder beritten werden. Gemäß Bayerischem Naturschutzgesetz gilt das Betretungsverbot von der Saat bis zur Erntezeit (1. April bis Ende September) – denn hier wächst Ihr Lebensmittel von morgen. Auch im Wald sind die angelegten Wege zu nutzen. Wald und Wild reagieren sehr sensibel auf Störungen.





Zugspitz Region

Weitere Information:

Mehr Informationen finden Sie unter
www.spitzenwanderweg.de/bewusst-achtsam-am-weg

oder kontaktieren Sie uns:

Lisa Loth
Regionalmanagement

Zugspitz Region GmbH
Burgstr. 15 • D-82467 Garmisch-Partenkirchen

lisa.loth@zugspitz-region.de

Telefon: 08821-751 564

Fax: 08821-751 8432

Impressum:

Herausgeber:

Zugspitz Region GmbH

Burgstraße 15, 82467 Garmisch-Partenkirchen

Texte:

Bayerischer Bauernverband

Gestaltung:

WWW.AFR-AGENTUR.DE

www.zugspitz-region-gmbh.de



**Bayerischer
Bauernverband**